

Através do sistema é possível configurar e instalar impressoras de etiquetas para que a impressão seja feita diretamente do mesmo, para isso é necessário seguir os passos abaixo:

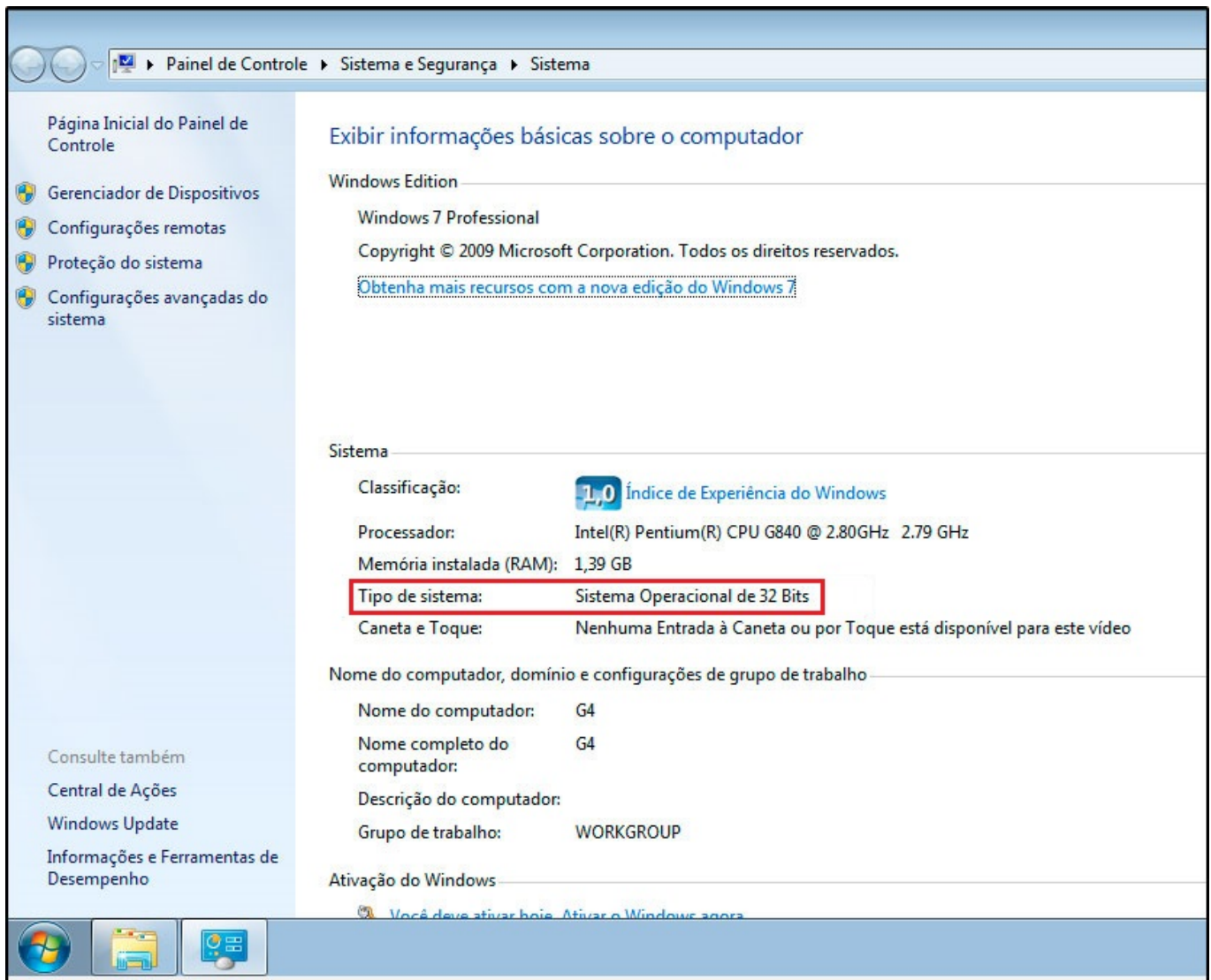
Passo 1: Verifique se os cabos entre o computador e a impressora estão devidamente conectados tanto entre eles, quanto na energia;

Passo 2: Ligue a impressora e verifique se acenderá uma luz verde ou azul. A cor irá variar de acordo com o modelo que está sendo instalado.

Passo 3: Pressione no seu teclado o botão do Windows mais a tecla pause/break, conforme imagem abaixo:

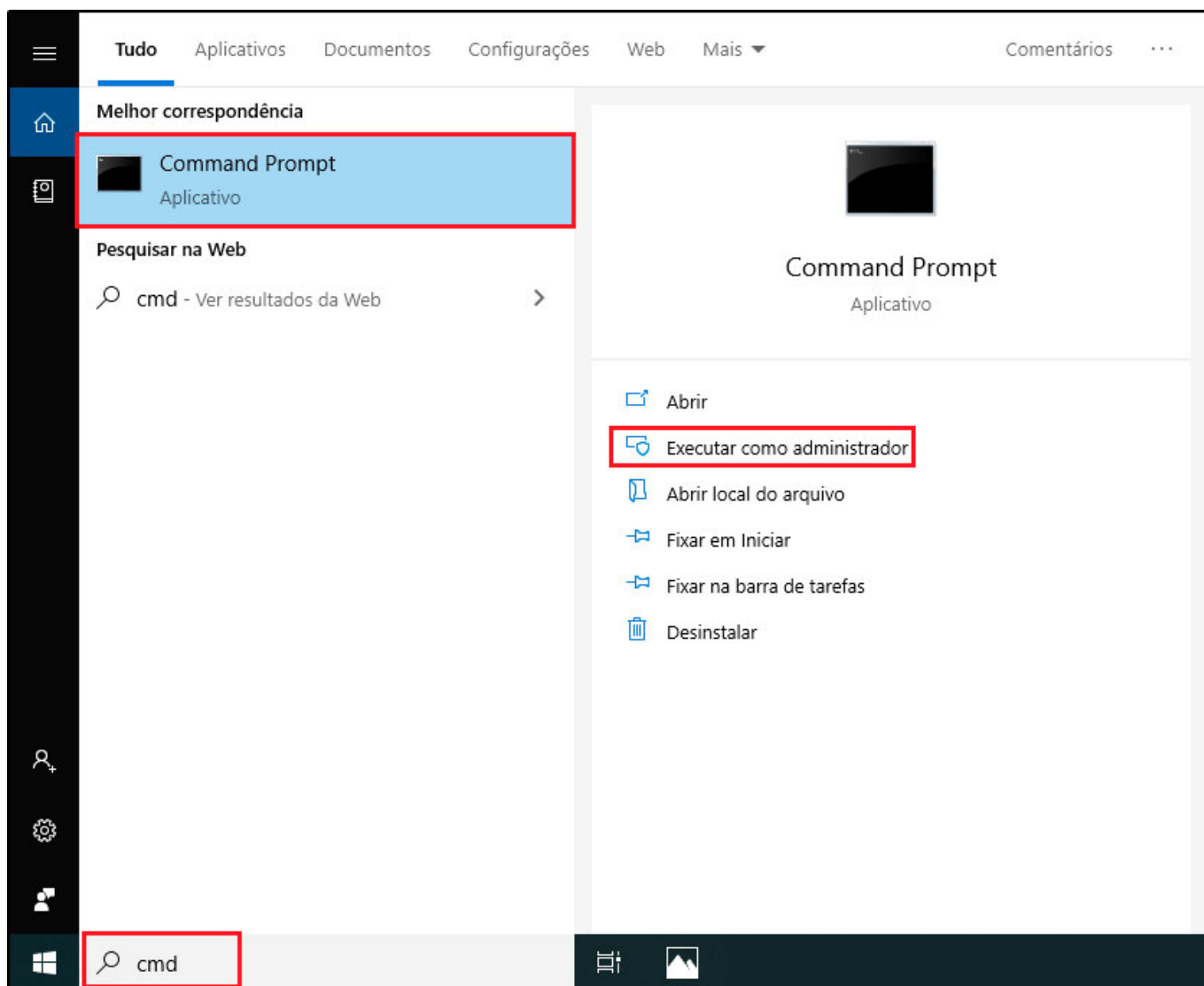


Este comando irá possibilitar a verificação da versão do seu Windows

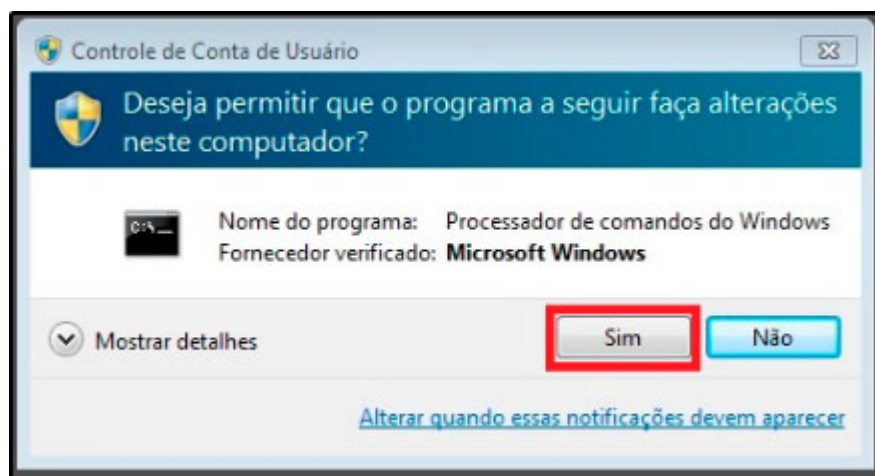


Obs: Esta informação será essencial para os próximos passos, portanto registre-a para que possa utiliza-la no momento necessário.

Passo 4: Clique no botão do Windows, digite CMD, clique com o botão direito do mouse sobre a palavra CMD e clique em “*Executar como administrador*” conforme a imagem abaixo:



Clique em **SIM** para autorizar a abertura do CMD



Na tela que será aberta digite o comando para desativação da assinatura do Windows, para efetuar este procedimento, contate um técnico de TI de sua confiança.

A assinatura será reativada assim que o computador for reiniciado.

Passo 5: Cada modelo de impressora possui seu driver exclusivo, para que a sua instalação ocorra de maneira correta é necessário baixá-lo de acordo com a versão do Windows e o fabricante de sua impressora, abaixo iremos listar as principais marcas e seus respectivos sites:

Argox: <https://www.bartendersoftware.com/support/downloads/drivers/argox/download/>

Zebra: <https://www.bartendersoftware.com/support/downloads/drivers/zebra/download/>

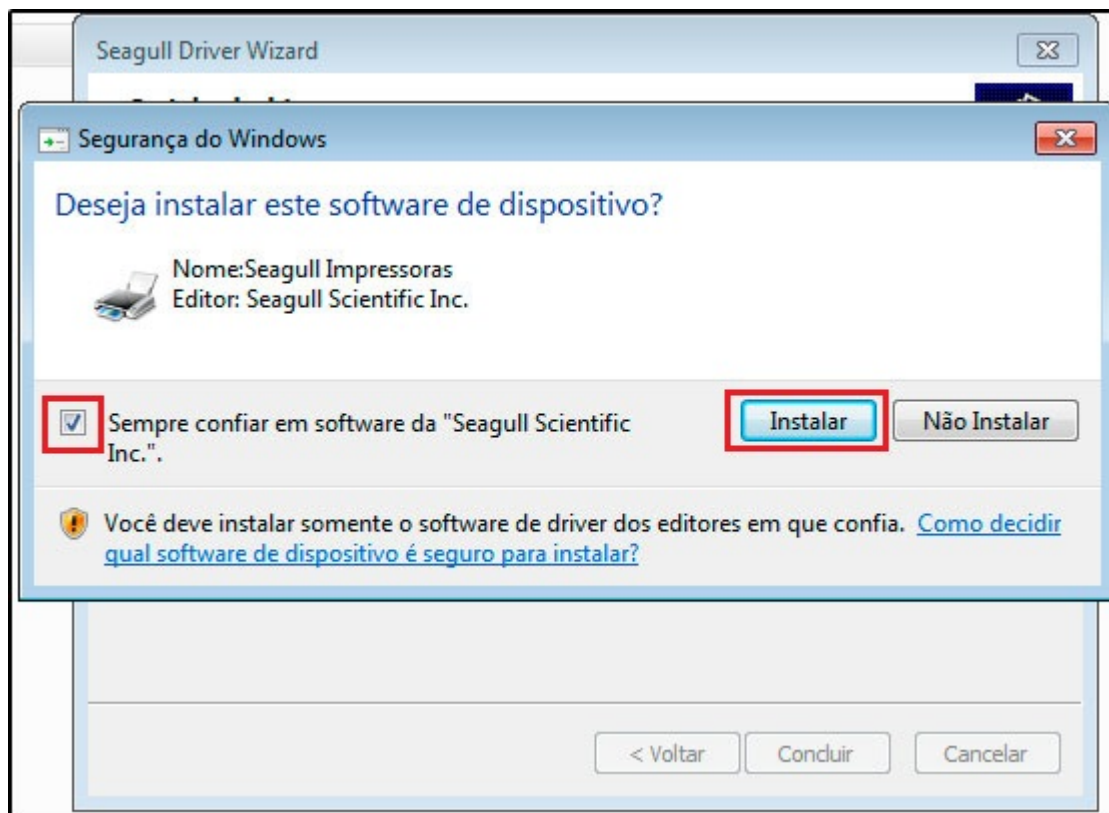
Elgin **L42:**
[https://www.automacao.elgin.com.br/produto/l42-impressora-de-etiquetas-desktop](https://www.automacao.elgin.com.br/produto/l42-impressora-de-etiquetas-desktop-download-center) >
download center > escolher a opção: Driver XP/Vista/7/8/10

Feasso **F-Inter** **10:**
https://drive.google.com/drive/folders/0B3XGn9_oPyuAdzJXY25GVGZVV3c

Obs: É nesse momento em que será utilizado a versão do Windows que foi verificada no passo 3;

Passo 6: Após acessar o site e baixar o driver, execute o driver e dê sequência na instalação, sempre pressionando seguinte ou próximo. Em um determinado momento,

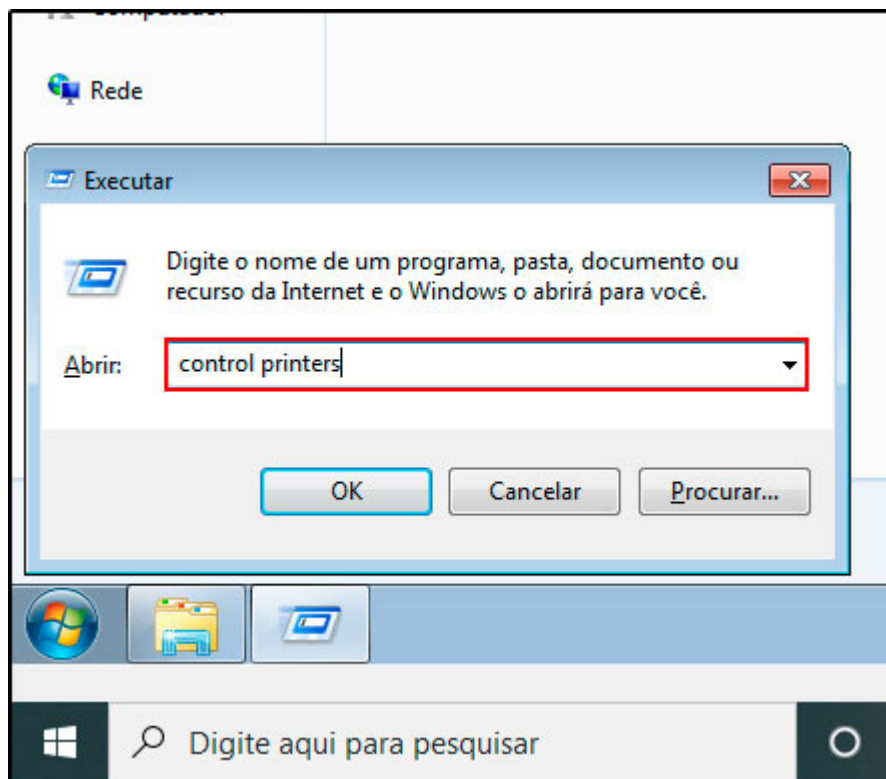
apresentará uma tela de segurança do Windows, conforme imagem abaixo:



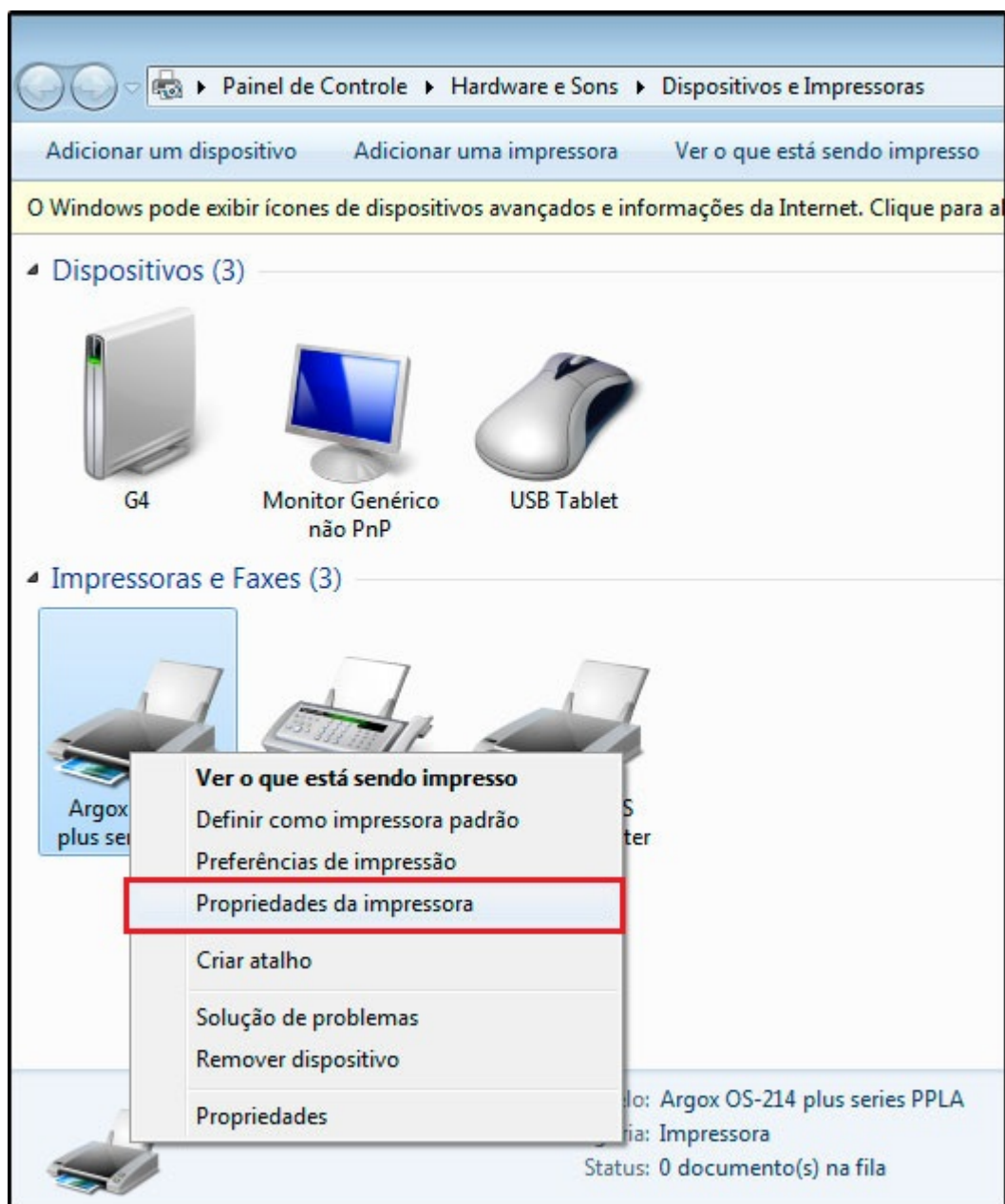
Selecione a opção **Sempre confiar em software** e em seguida em **Instalar**. Aguarde até o final da instalação e feche a tela.

Passo 7: Reinicie o computador, para que a instalação seja efetivada;

Passo 8: Para verificar se a impressora foi devidamente instalada é necessário testar, para isso pressionar o botão do Windows mais a letra R (WIN + R) e digite "**Control Printers**" sem aspas e em seguida pressione **Enter**



Selecione a impressora instalada, clique com o botão direito do mouse sobre a mesma e entre em **Propriedades da Impressora**;



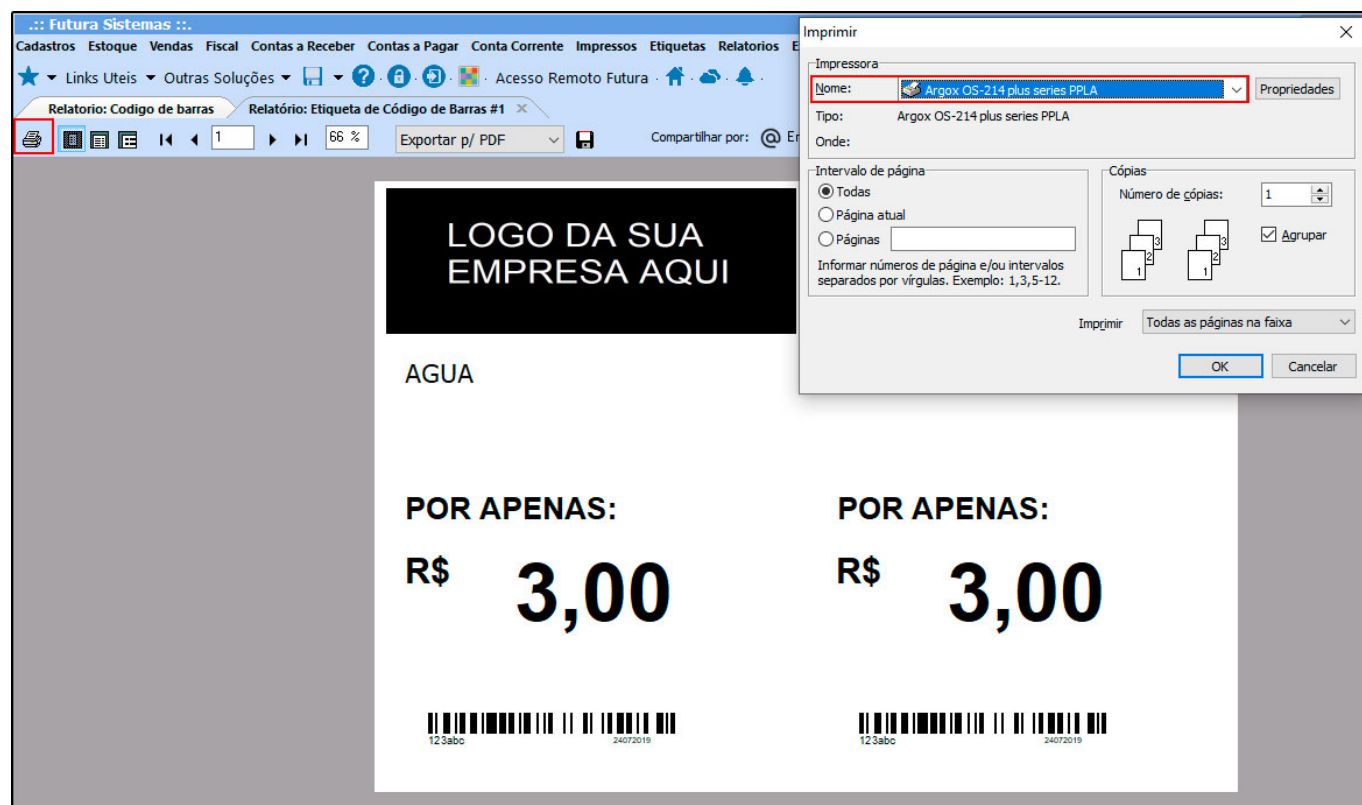
Ao selecionar a opção de propriedades será aberto uma tela para teste, basta clicar em “**Imprimir página de teste**”, caso a instalação tenha sido feita corretamente será impresso uma página com informações referente a impressora, caso isto não ocorra contate um técnico de informática de sua confiança.

OBS: Caso a impressão não ocorra pelo Windows, também não funcionará no sistema;

Passo 10: Após instalar, será possível vincular a impressora na forma de impressão desejada, segue abaixo um dos exemplos;

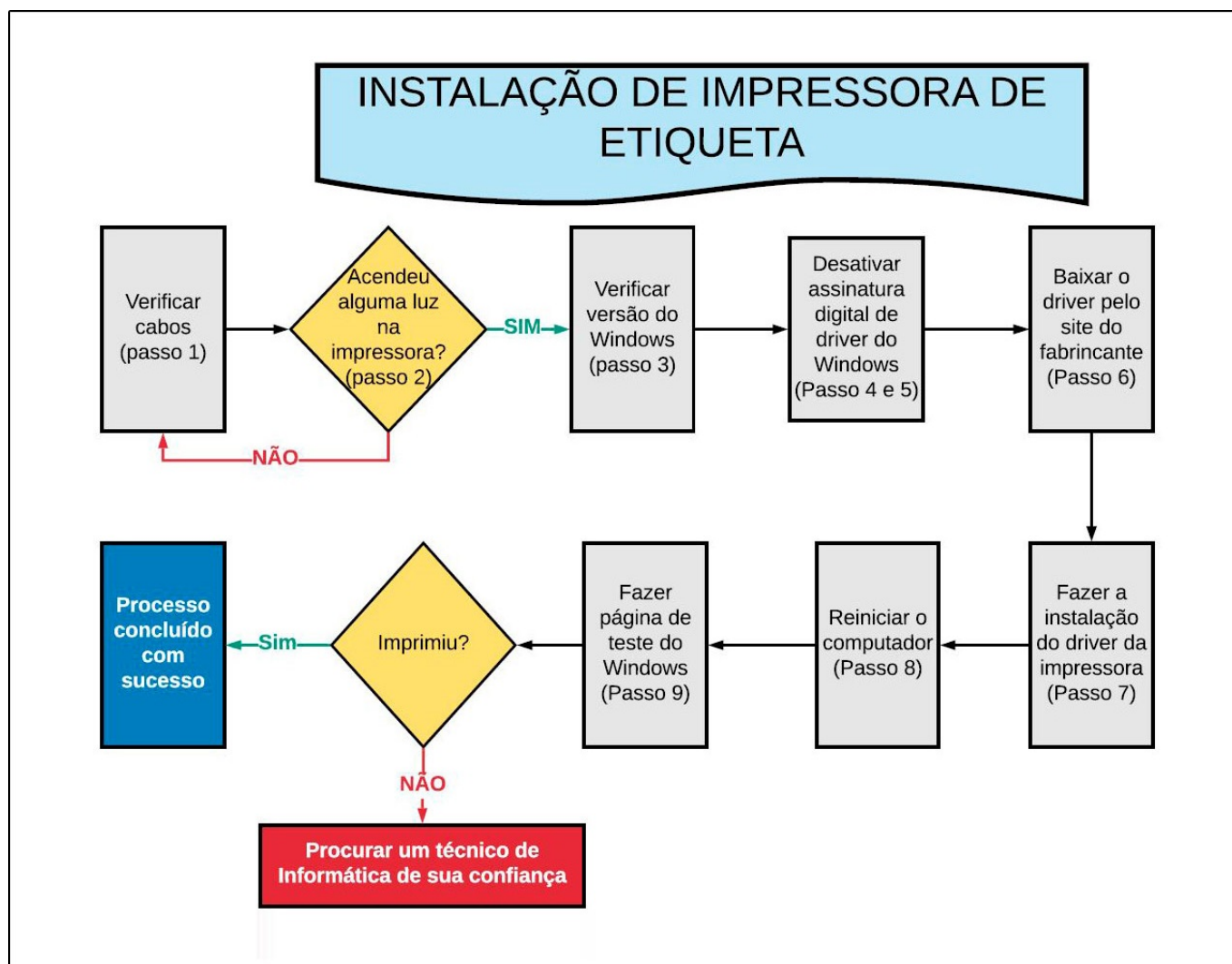
ERP Futura Server

Caminho: Etiquetas>Produtos>Código de barras



The screenshot displays the Futura Sistemas ERP interface. The main window shows a report titled "Relatório: Etiqueta de Código de Barras #1". The label design includes a black header with the text "LOGO DA SUA EMPRESA AQUI", the product name "AGUA", and the price "POR APENAS: R\$ 3,00". Below the price, there are two barcode images with the numbers "123abc" and "3456789" printed underneath them. An "Imprimir" (Print) dialog box is overlaid on the right side of the screen. The dialog box shows the printer name "Argox OS-214 plus series PPLA" selected in the "Nome:" field. The "Tipo:" field also shows "Argox OS-214 plus series PPLA". The "Intervalo de página" (Page range) section has "Todas" (All) selected. The "Cópias" (Copies) section shows "Número de cópias:" set to 1 and the "Agrupar" (Group) checkbox checked. The "Impressão" (Print) button is highlighted in blue.

Resumo dos Processos descritos acima:



Referências

Sistemas: Futura Server, Futura Gourmet, Futura Farmácia

Autor: Renan Fuzer (Analista de Suporte Técnico)

Versão: 2019.06.17