

Sistema: Gourmet Server

Caminho: Cadastros > Estoque > Combos.

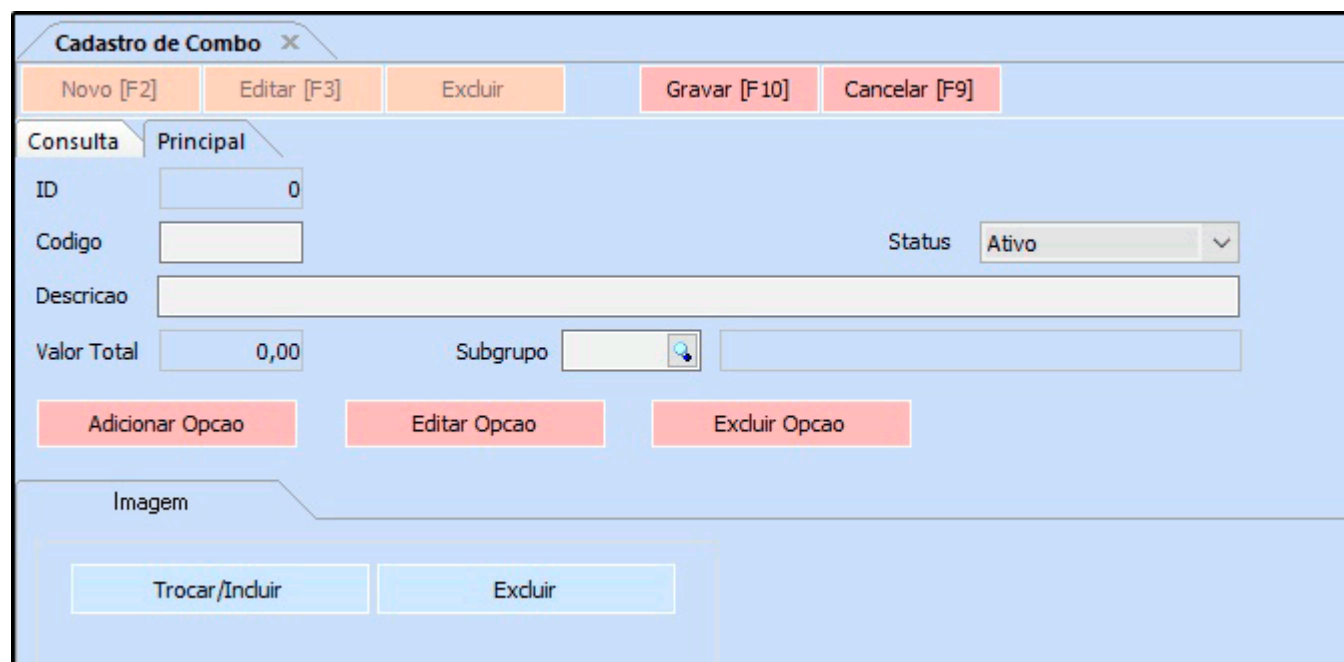
Referência: FGS05.1

Versão: 2020.01.27

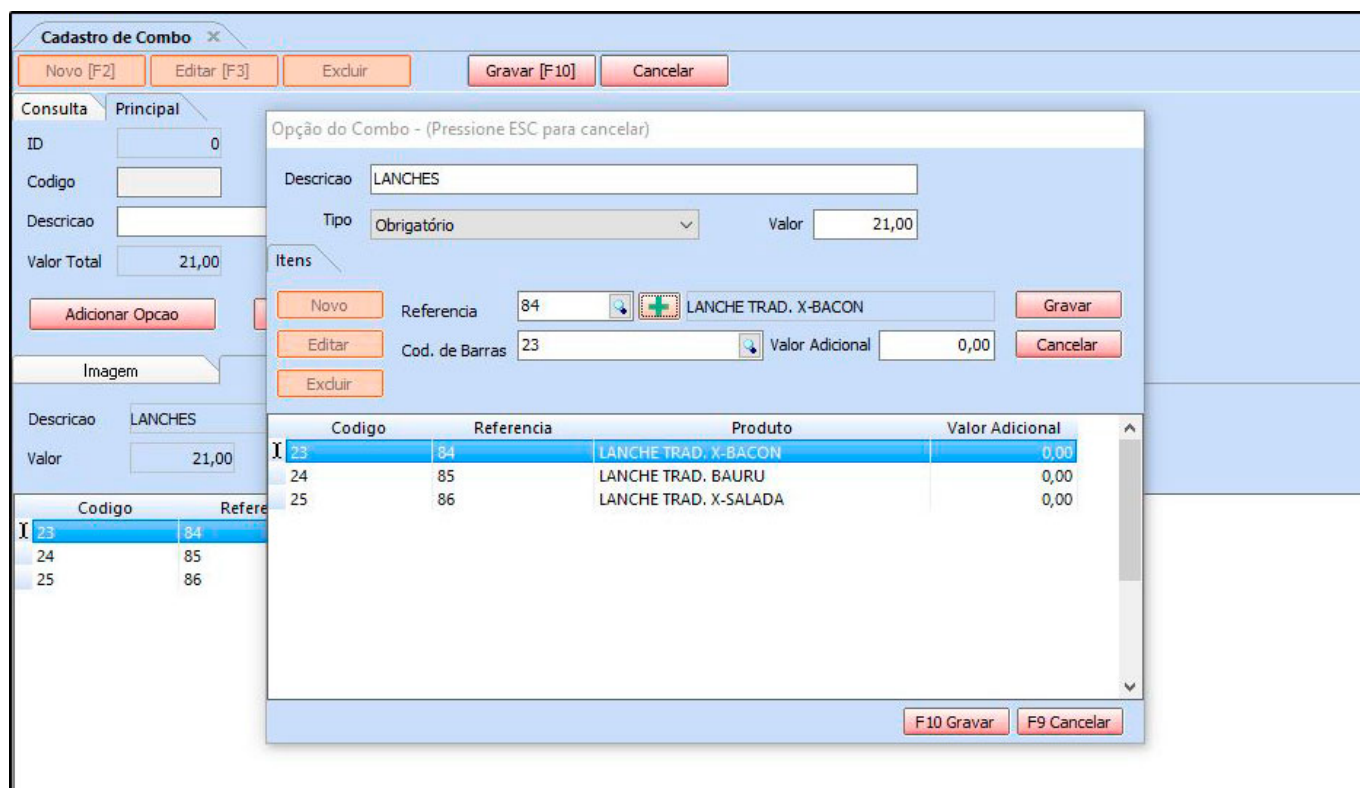
Como Funciona: A tela de Cadastro de Combos é utilizada para criar opções dinâmicas para a seleção dos produtos, sendo possível criar combos para os produtos, como por exemplo:

Combo Burger 1: 1 X Salada + Batata Frita + 1 Refrigerante de 500 Ml.

Para cadastrar os combos, acesse o caminho indicado acima, clique em **F2 Novo** e o sistema abrirá a tela abaixo:



Indique o código do combo, a descrição e em seguida clique no botão **Adicionar Opções** para incluir os cadastros dos combos para seleção, conforme mostra a imagem abaixo:



Descrição: Indique a Descrição do combo;

Tipo: Defina se o produto terá o valor fixo ou se os produtos poderão ter valores diferenciados na seleção, conforme as opções abaixo:

- **Obrigatório:** Ao escolher esta opção, será obrigatório preencher o campo Além disso, poderá ser incluído um **Valor Adicional** aos produtos.
- **Opcional:** Nesta opção, o campo **Valor** ficará desativado, sendo necessário o preenchimento do **Valor Adicional** do produto.

Para adicionar mais opções para seleção no combo, basta seguir os procedimentos acima novamente.

Após o preenchimento das informações, clique em **F10 Gravar**.

Caso queira editar a opção de combo, clique no botão **Editar Opção**. Caso queira excluir uma opção de combo, clique em **Excluir Opção**.

Aba Imagens:

Nesta aba selecione a imagem que representará o combo.