

Sistema: Futura PDV - PAF

Referencia: FPF04

Versão: 2015.2.20

Como funciona: Através do atalho **ALT+G** é possível efetuar algumas configurações para se trabalhar junto ao **PDV-PAF**, tais como: Impressão de Cupom Fiscal no E.C.F, utilização de Balança Eletrônica e até mesmo o TEF (Transferência Eletrônica de Fundos).

Para ativar estas configurações, tecele o atalho **ALT+G** e o sistema solicitará o usuário e senha do **Super Administrador** (Esta informação apenas o **Suporte Técnico** da **Futura Sistemas** poderá informar).



Login: Super Administrador

 **futura**
S I S T E M A S

Nome do Usuario :

Senha de Acesso :

Após entrar com o usuário, o sistema abrirá a tela **Configurações do Terminal PAF**, cuja qual contém diversas abas e configurações necessárias para se trabalhar com o **PDV-PAF**.

Aba Configurações Gerais

Por meio desta tela o sistema filtra informações do E.C.F e que possibilitam a emissão do

Cupom Fiscal, contendo as abas: **Principal** e **Configurações por Estado**:

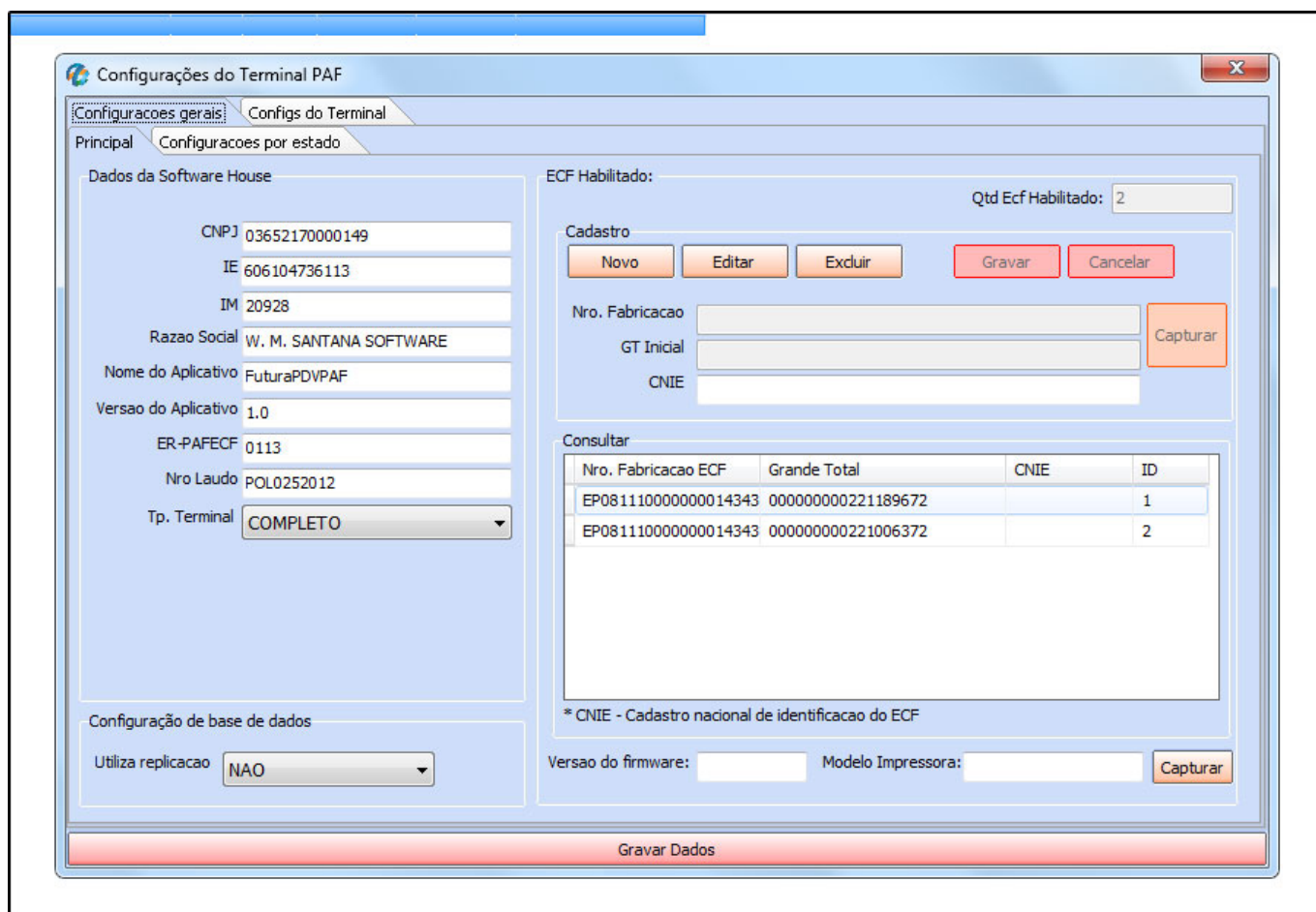
Aba Principal

ECF Habilitado: Neste momento conseguimos indicar o E.C.F no sistema, basta clicar em **Novo** e no botão **Capturar** para que o sistema preencha o **Nro. Fabricação** e o **GT Inicial**, que são dados cadastros dentro do emissor de cupom fiscal.

CNIE - Cadastro Nacional de Identificação do E.C.F: Este campo deve ser informado manualmente por meio do usuário.

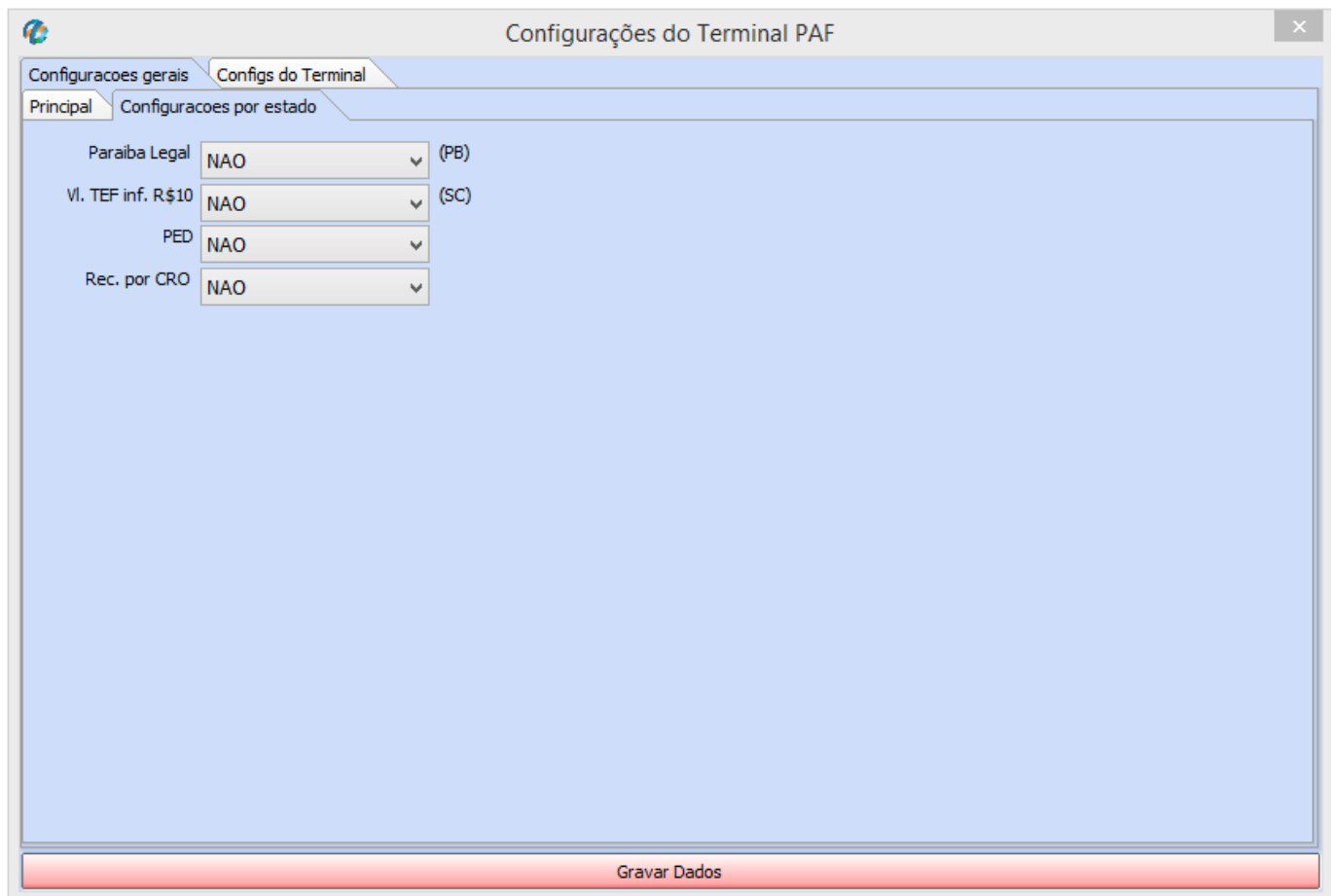
É necessário clicar no botão **Capturar** ao lado do **Modelo Impressora** para que o sistema capture a versão firmware do **E.C.F**. Após todas as configurações estarem capturadas, clique em **GRAVAR** e seguida **Gravar Dados**.

Dados de Software House: Esta opção traz os dados da empresa responsável pelo desenvolvimento do sistema, ou seja, os dados da **Futura Sistemas**.



Aba Configurações por Estado

Configurações por Estado: Estas informações devem ser preenchidas de acordo com o estado em que o **PDV-PAF** esta operando, conforme mostra a imagem abaixo:



Configurações do Terminal PAF

Configuracoes gerais | Confgs do Terminal

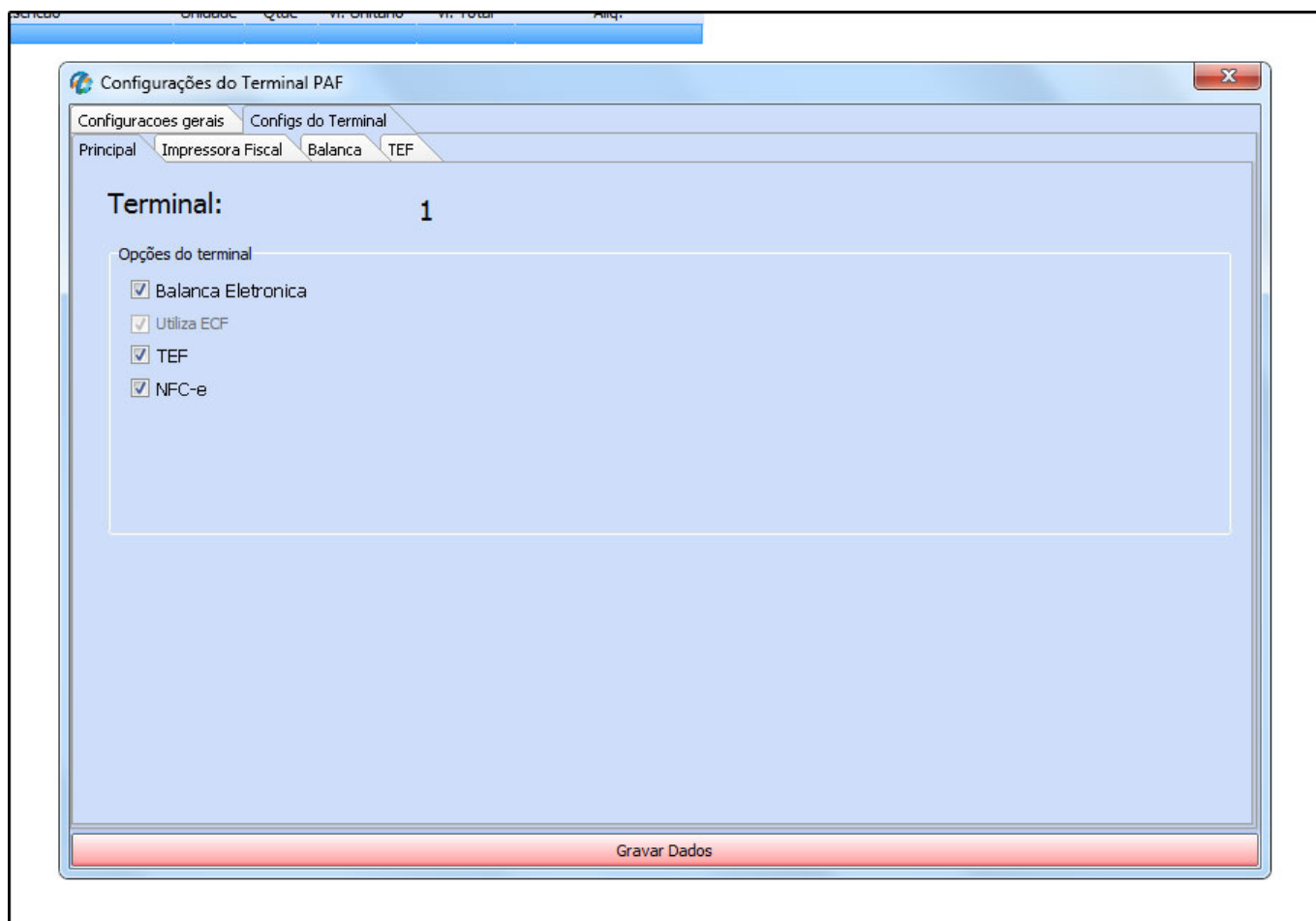
Principal | Configuracoes por estado

Paraiba Legal	NAO	(PB)
Vl. TEF inf. R.\$10	NAO	(SC)
PED	NAO	
Rec. por CRO	NAO	

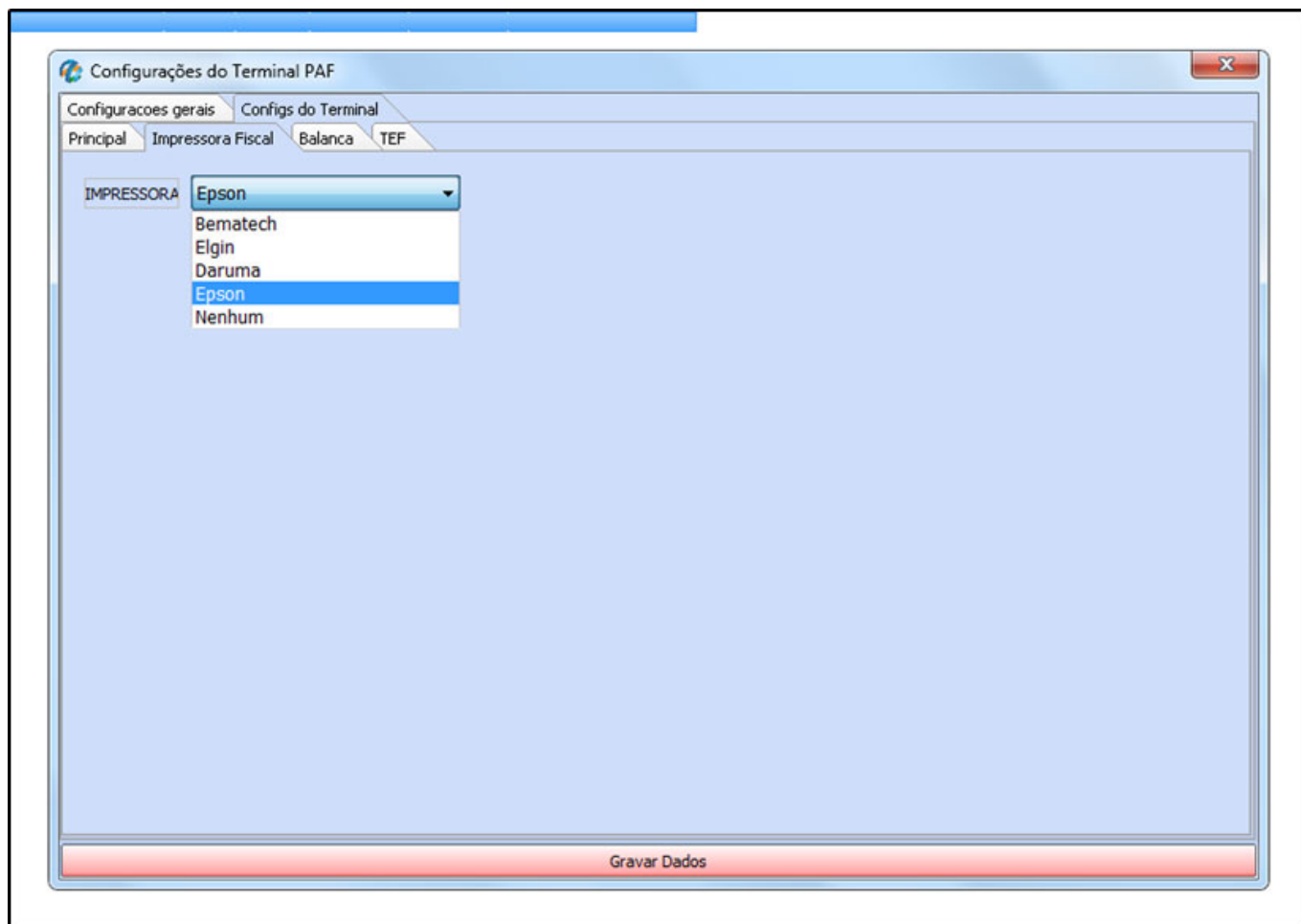
Gravar Dados

Aba Confgs do Terminal PAF

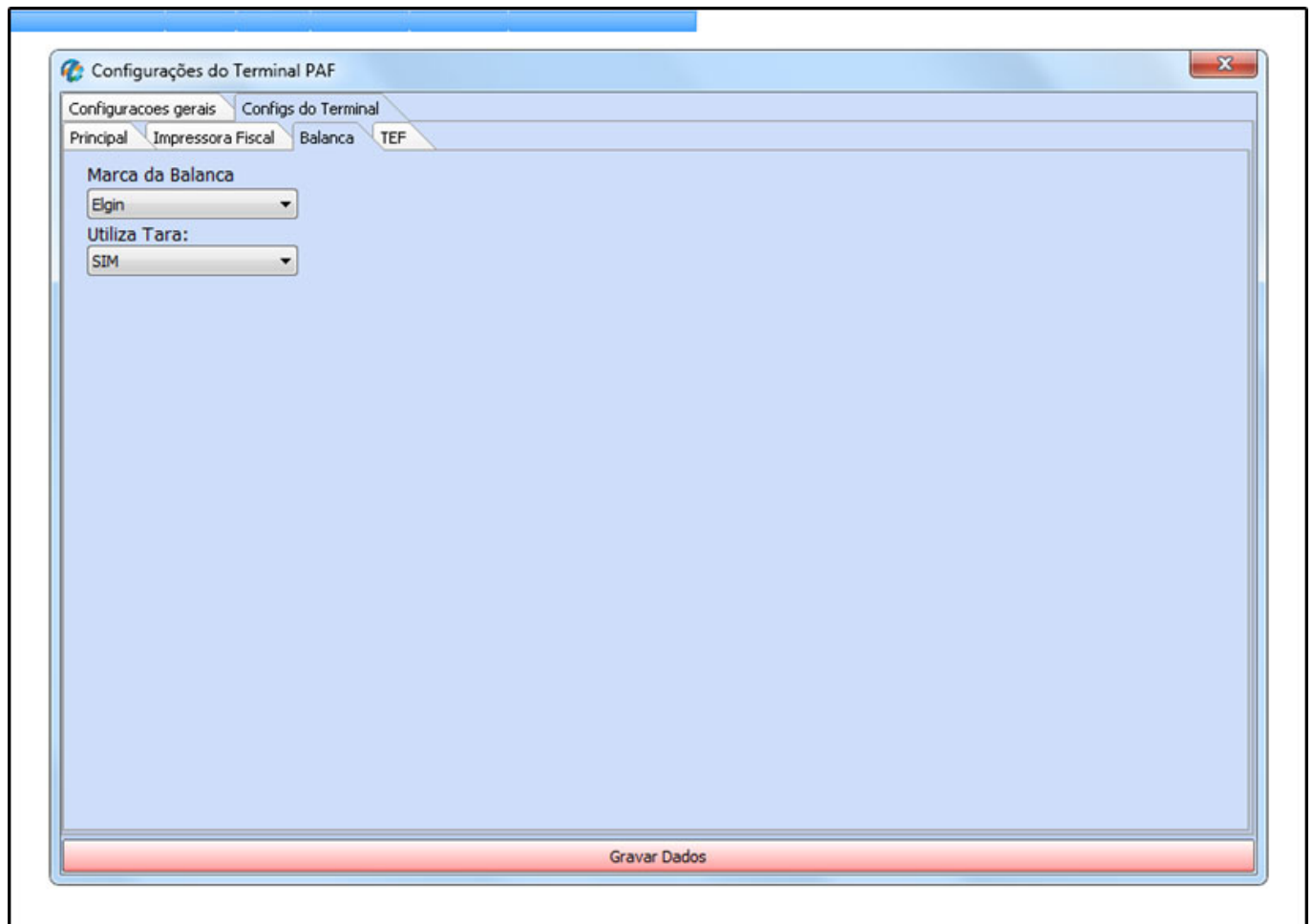
Esta aba contém opções de ferramentas obrigatórias e opcionais para serem utilizadas no **PDV-PAF**:



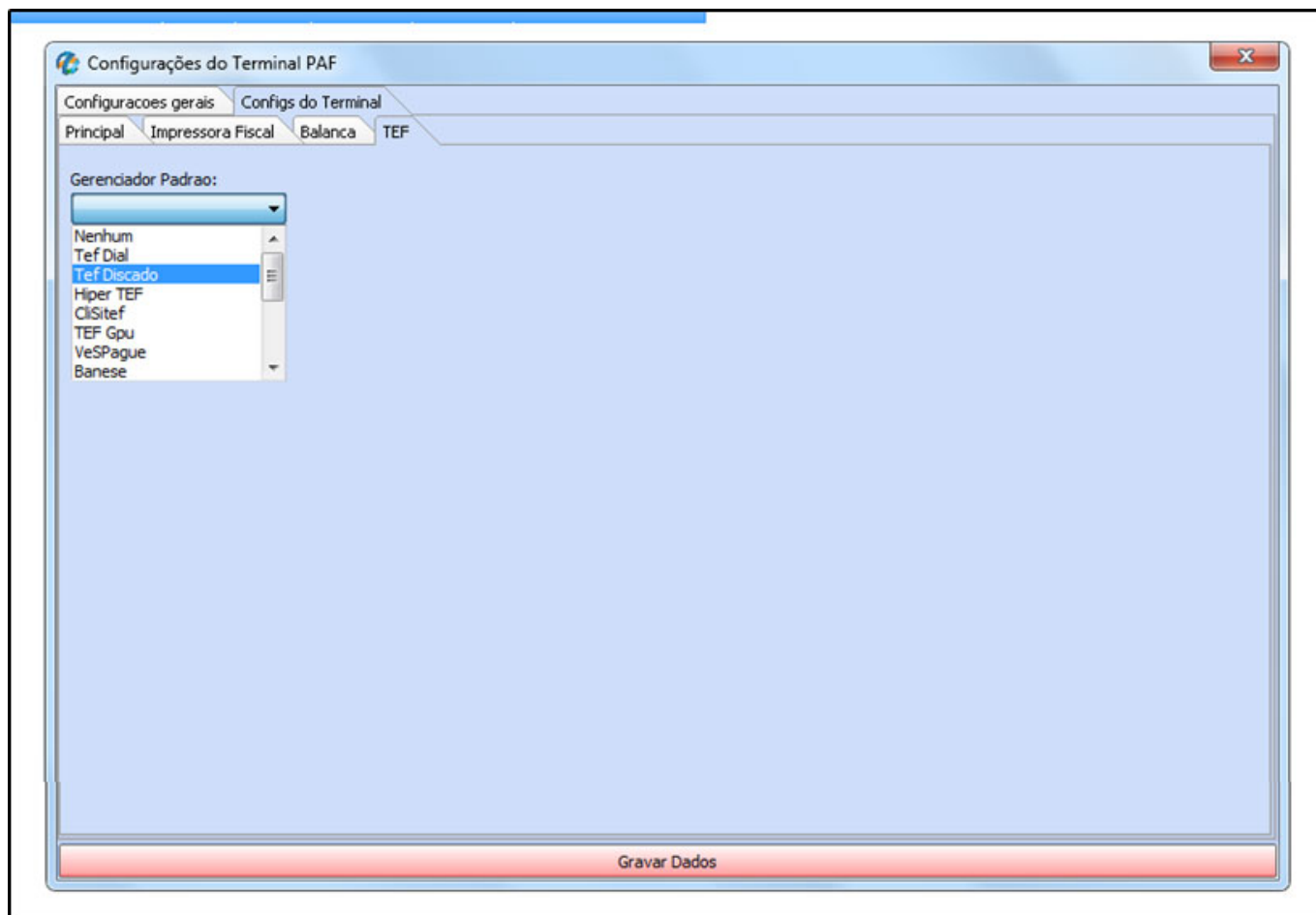
Impressora Fiscal (E.C.F): Esta opção já estará habilitada por padrão, sendo necessário indicar qual a marca do E.C.F utilizado, conforme mostra a imagem abaixo:



Balança: Esta opção é utilizada para vincular a balança eletrônica no decorrer das vendas. Ao habilita - lá, o sistema irá abrir uma aba extra para se inserir a balança cadastrada, conforme mostra a imagem abaixo:



TEF: Transferência Eletrônica de Fundos é o processo que substitui o equipamento utilizado para fazer vendas com cartões. Ao habilitar esta opção o sistema irá abrir a tela abaixo para indicar o gerenciador padrão passado pelo operador do TEF.



Também é possível cancelar a transição do **TEF** executando a tecla de atalho **ALT+F5**.