

Através do ERP Futura Server é possível realizar alterações e inserir informações nos modelos de layouts dinâmicos, para realizar esse procedimento siga os processos abaixo:

Obs: Apenas layouts que tenham sido desenvolvidos especificamente para cada cliente poderão ser editados, layouts fixos do sistema não poderão ser alterados por este procedimento.

Caso o seu layout seja um modelo fixo do sistema e você queira um campo ou coluna específico, contate nossa equipe de requisitos através do link abaixo:

<https://www.futurasistemas.com.br/pag/Solicitacao-de-Requisitos/>

1º Processo: Transferir Layout Dinâmico

Caminho: Configurações > Impressos > Transfere layout dinâmico

O primeiro processo é transferir o layout para o sistema acessando o caminho acima. Vale lembrar que esta tela contém senha de administrador, ou seja, somente o suporte poderá realizar a transferência, conforme exemplo abaixo:



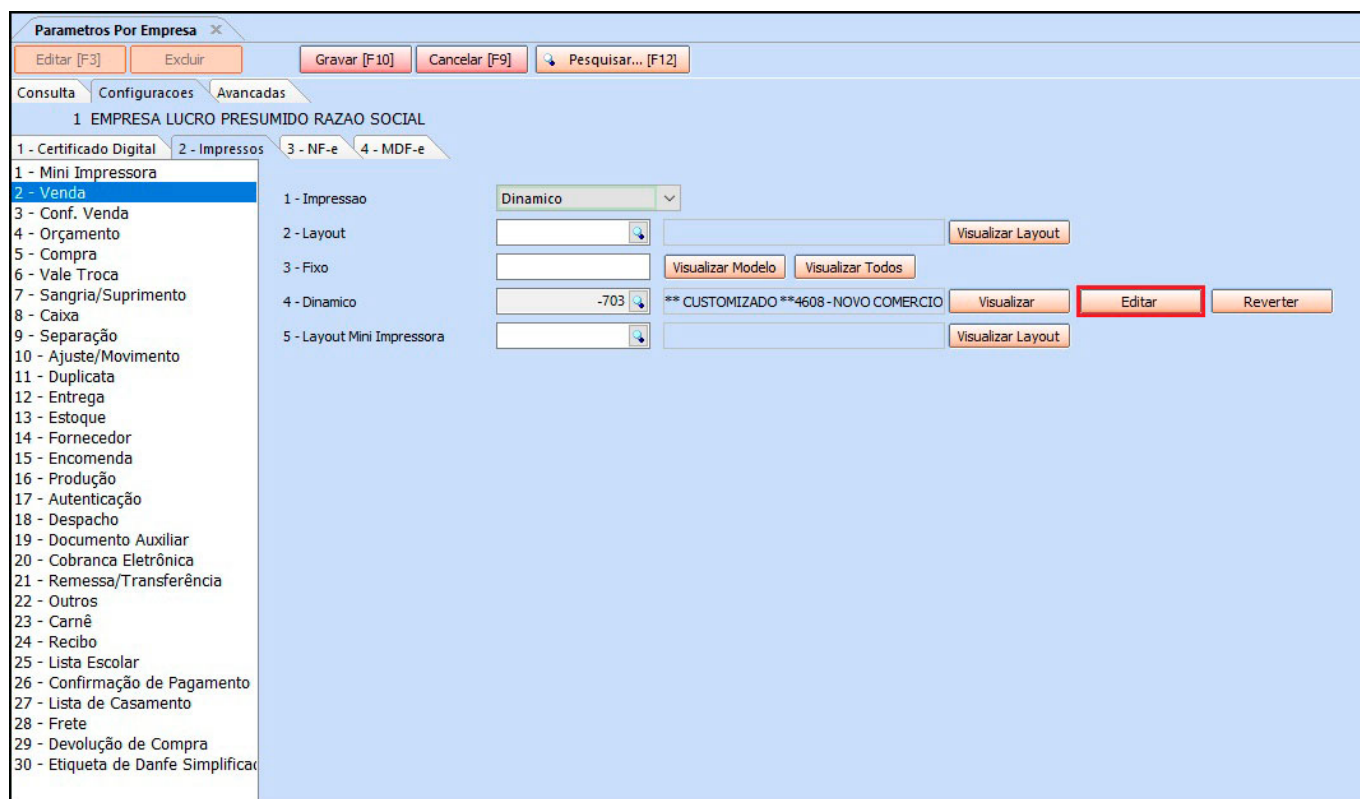
Transfere Layout Dinâmico	
Modelo	Pedido de Venda
Empresa	00000 - Generico
Genero	Pedido de Venda
Layout	3504  10623 - NOVO COMERCIO - Tarefa: 260
Transferir Layout	

2º Processo: Editar Layout

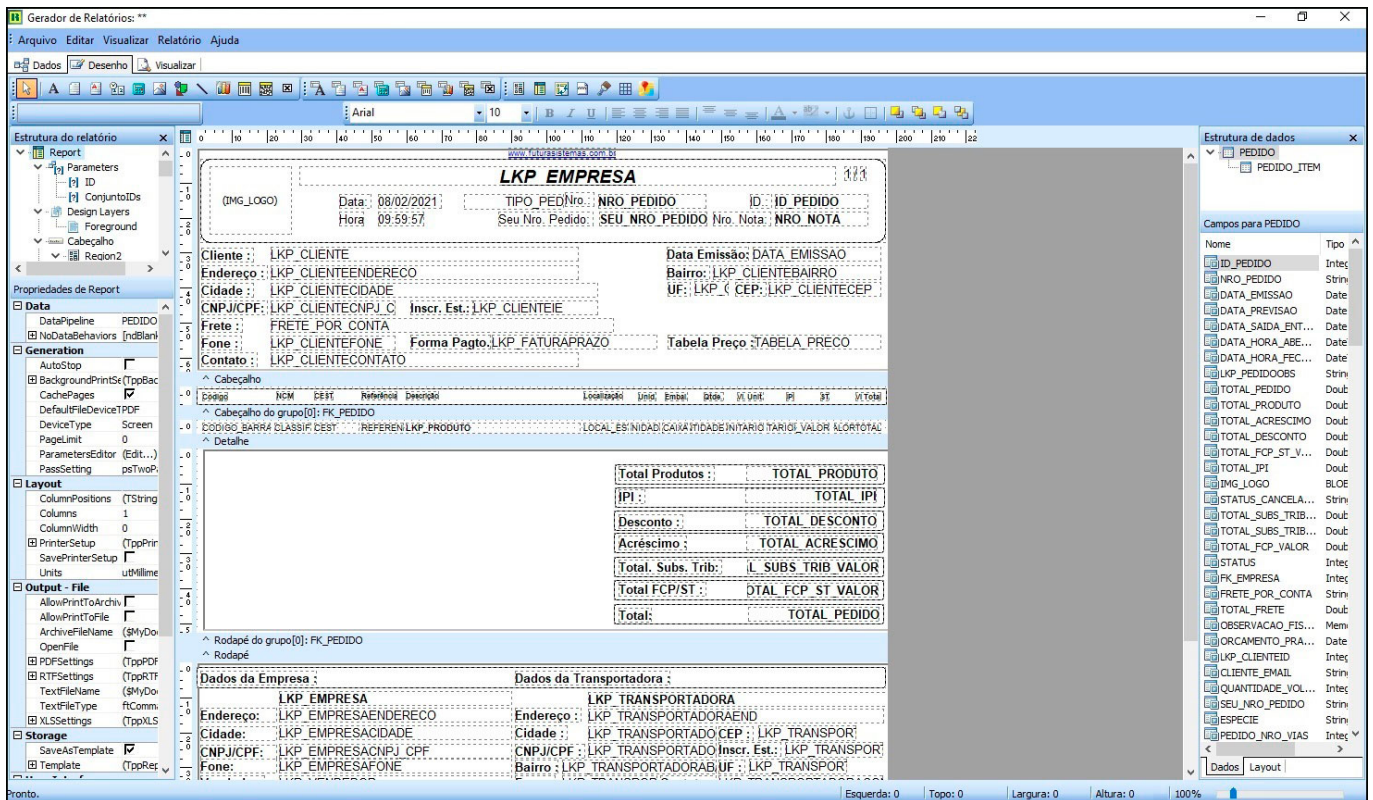
Caminho: Parâmetros por empresa > Aba Configurações > Aba Impressos

Neste exemplo vamos utilizar um modelo de layout do **Pedido de Venda**.

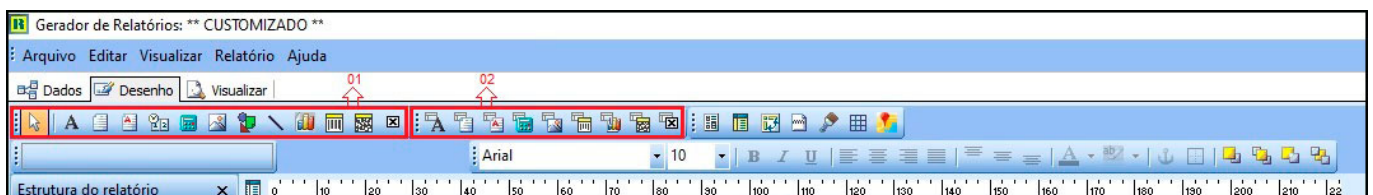
Para editar acesse o caminho acima, insira o layout importado no processo anterior no campo **4- Dinâmico** e clique no botão **Editar**, conforme exemplo abaixo:



Será aberto uma nova janela contendo toda a estrutura do layout atual com diversas ferramentas e colunas para alterações e inserção de informações:

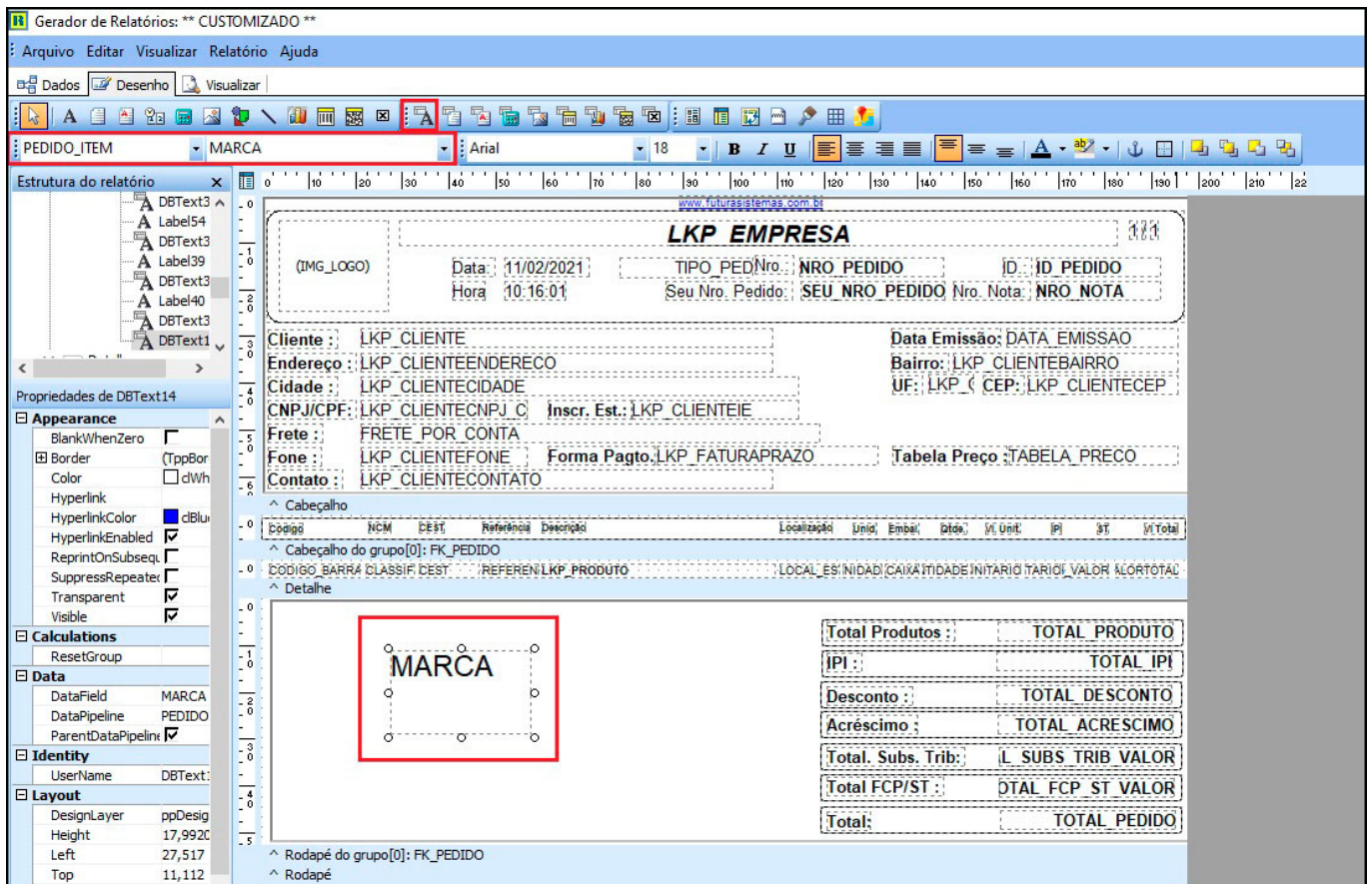


É possível mover e alterar todos os campos podendo utilizar também as ferramentas do topo para aplicar no layout, conforme exemplo abaixo:



01- Essas ferramentas criam campos com textos inseridos manualmente.

02 - Essas ferramentas criam campos que puxam informações da sua base de dados, como por exemplo: A **Marca**, será puxado a informação do cadastro do produto onde a marca do produto foi inserida, conforme exemplo abaixo:

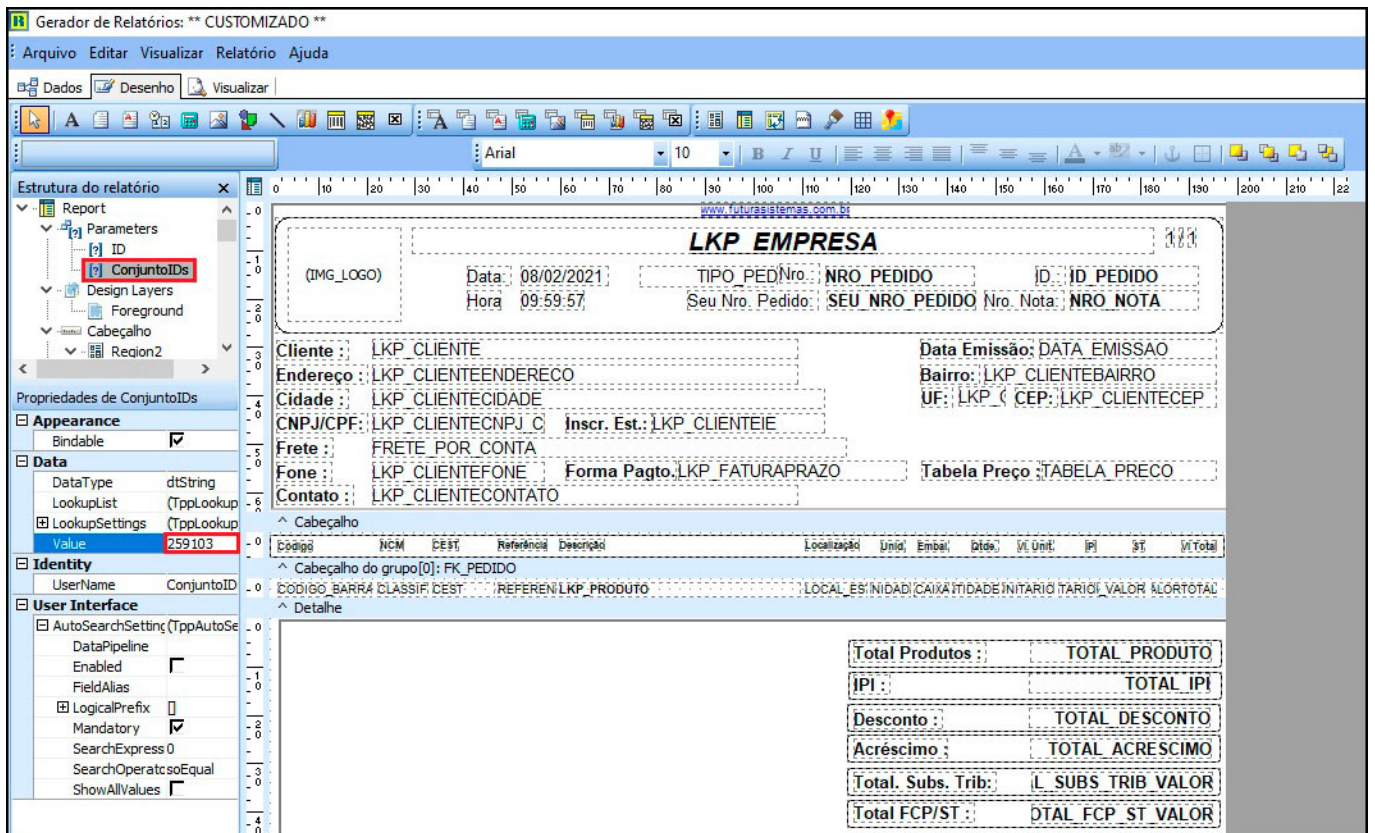


Visualizar modelo editado

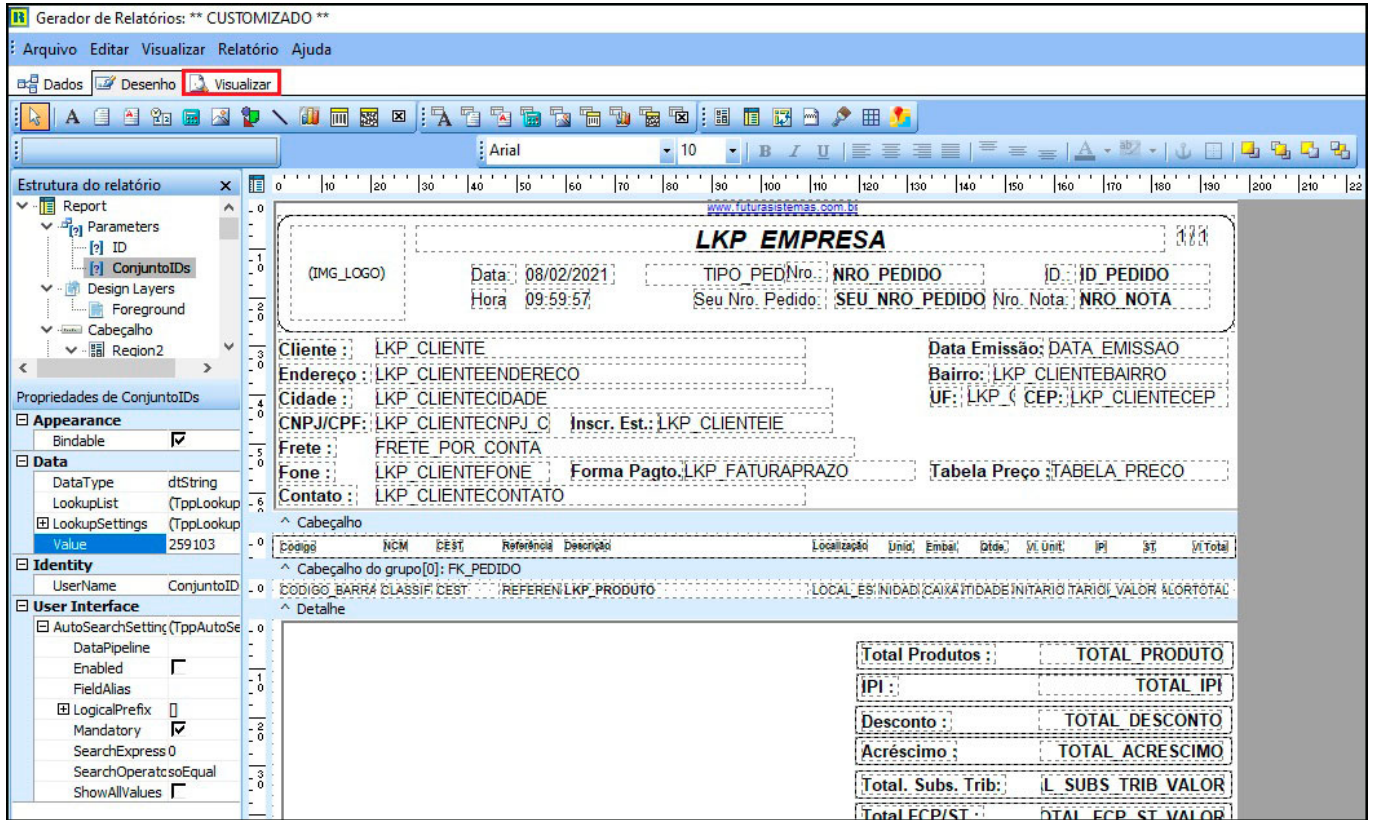
Para visualizar o layout com as alterações, é necessário ter em mãos o número do **ID** de um pedido, o mesmo encontra-se dentro o pedido conforme exemplo abaixo:



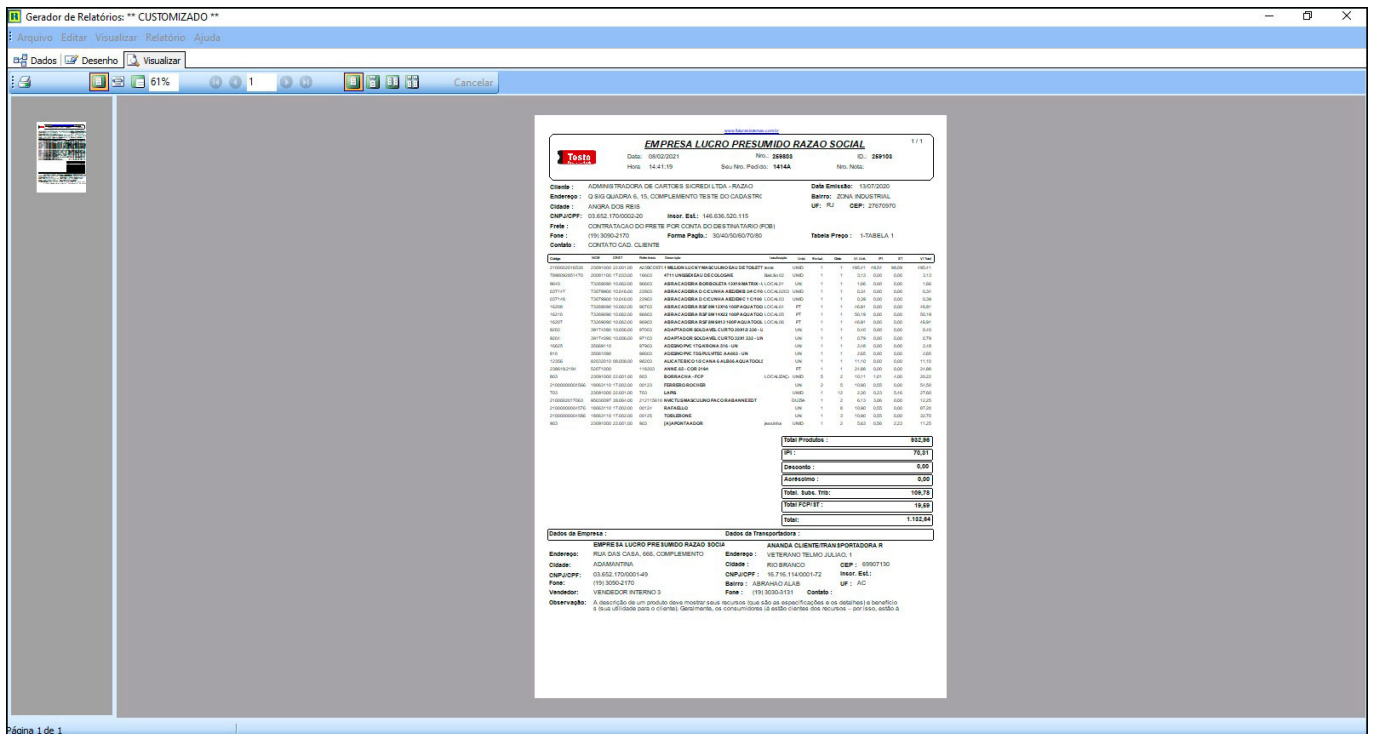
Na coluna **Estrutura do Relatório** clique sobre a opção **Conjunto Ids** e a coluna **Data** será aberta com a opção **Value** neste campo insira o número do ID:



Após inserir o número clique na aba **Visualizar**, conforme exemplo abaixo:



O layout editado será aberto na tela facilitando a visualização das alterações realizadas.



Caso queira cancelar toda alteração, acesse a aba **Impressos** nos parâmetros e clique no botão **Reverter**, conforme exemplo abaixo:

